

HAUS TO GO

# DIE NEUE ART DES WOHNENS

Grand Cubushome ist das jüngste Musterhaus von Wolf System: ein Designhaus in Modulbauweise für Familien mit höchsten Ansprüchen an Qualität, Komfort und Modernität. Unsere Redakteurin Melina Rost war vor Ort

**I**ch weiß ja nicht, wie es Ihnen geht, aber irgendwie habe ich immer zu wenig Zeit: Job, Familie, Haushalt. Da bleiben so viele (schöne) Dinge auf der Strecke. Als ich von Wolf System, dem Fertighaushersteller aus Osterhofen in Niederbayern die Einladung erhielt, das neue Domizil Grand Cubushome – das Haus der wenigen Entscheidungen – zu besichtigen, habe ich mich gleich auf den Weg gemacht.

Wie verlockend klingt es doch, wenn man sich beim Bau seines Eigenheims nur um Weniges kümmern muss; wenn der Grundriss, die Materialien, die Innenausstattung und das Design schon absolut durchdacht sind.

Hausbau funktioniert hier also wie beim Shoppen: etwas sehen, haben wollen, bezahlen und mitnehmen.

## Urbane Lifestyle

Diese einfache Art des Bauens ist aus mehreren Gründen möglich. Der Schweizer Architekt René Kellenberger hat gut vier Jahre lang an dem designorientierten Wohnkonzept gefeilt und jedes Detail perfektioniert. Entstanden ist ein Entwurf, der zum Leben moderner Familien passt. Grand Cubushome richtet sich an Bauherren, die Hausbau unkompliziert und mit geringem Zeitaufwand gestalten möchten, dabei weder auf Qualität noch auf Komfort verzichten wollen.

Über viele Monate hinweg hat dann das Wolf-Team an der Umsetzung gearbeitet. Das zweigeschossige Einfamilienhaus besteht nun aus sechs hochwertigen Holzmodulen und bietet 144 Quadratmeter exklusiven Wohnraum.

Das Beste: Wer sich schon bei der Besichtigung in den Lifestyle des Hauses verliebt und sich darin zuhause fühlt, kann Grand Cubushome genauso für sein Grundstück bestellen. Ein Haus to go eben!

Text: Melina Rost, Fotos: Wolf System

## Faktencheck:

- ✓ Musterhaus Grand Cubushome
- ✓ Standort: auf dem Firmengelände von Wolf System im niederbayerischen Osterhofen
- ✓ Modulbauweise
- ✓ 144 m<sup>2</sup> Wohnfläche
- ✓ KfW-Effizienzhaus 40+
- ✓ Gesamtkosten schlüsselfertig ab 399.500 Euro

## „Mein Lieblingsplatz...“

... war gleich die geschützte Terrasse auf der Gartenseite des Hauses. Vor dem warmen Farbton der Holzfassade kommt Gemütlichkeit auf. Ein Platz zum Durchatmen. Hier würde ich jeden freien Sommerabend verbringen.“



VIDEO


<https://bit.ly/2EBvj23>


Foto: D&B Production



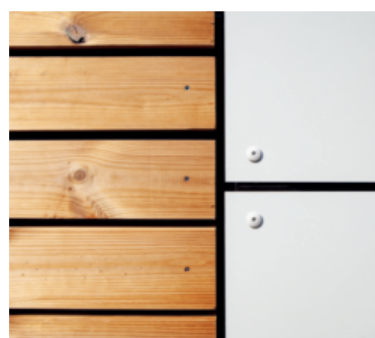
Die Gartenansicht: Der mittlere Bereich des Kubus ist auf beiden Etagen leicht rückversetzt. Das sorgt für eine spannende Anmutung.

**1. Highlight:**

**DAS GESICHT DES HAUSES**  
**Unverwechselbarer Look**

Die Fassadengestaltung und Architektur haben einen hohen Wiedererkennungswert. Das besondere Design des Kubus springt einem schon von weitem ins Auge. Hier werden verschiedene Materialien gekonnt miteinander kombiniert: schneeweiße Aluminiumfassadenplatten – die sich neben dem Stylefaktor durch Langlebigkeit auszeichnen – und warmes Holz (braune Thermofichte). Beides zusammen wirkt zeitlos und edel. Schön finde ich auch die olivbraunen Fenster (außen Aluminium/innen Holz), sowie dazu passend die gleichfarbigen Raffstores.

Ein starkes Team: Holz und Alu – hier werden Natürlichkeit und Modernität miteinander verknüpft.

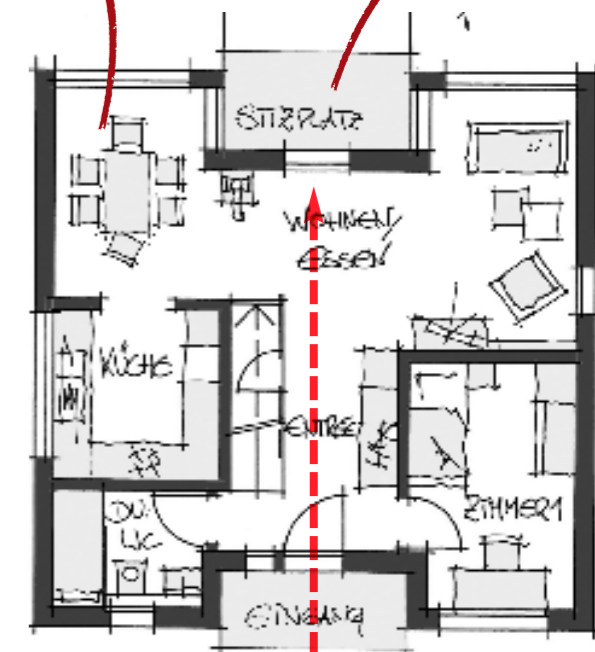


Hingucker: zwei verschiedene Fensterfarben. In der Holzfassade wurde auf olivbraune, bei den Aluminiumplatten auf weiße Rahmen gesetzt.

**2. Highlight:**

**PLANUNGSIDEE**  
**Natürlich und offen**

Natur pur, ohne dass dadurch Modernität verloren geht. Holz ist im gesamten Haus sichtbar und spürbar, es ist DAS gestalterische Mittel. Dennoch mutet das Domizil nicht rustikal an. Die Natürlichkeit, die durch die Wahl des dominierenden Rohstoffs zum Ausdruck kommt, wird durch die vielen Fensterelemente verstärkt. Denn so verschwimmen optisch die Grenzen zwischen innen und außen. Ein Beispiel: Allein im offenen Wohn-Essbereich befinden sich acht Fenster- und Glastüren. Mit dem Blick in die Weite wirkt der gemütliche Familienraum noch großzügiger.



Auch die privaten Räume – wie das Elternschlafzimmer – zeichnen sich durch wohlthuende Helligkeit und große Fensterfronten aus.



Offen und großzügig: Betritt man das Haus, fällt der Blick quer durchs Erdgeschoss bis auf die Terrasse.

**3. Highlight:**

**MODULBAUWEISE  
Bauen ohne Baustelle**

Wie klingt das? Ein voll ausgestattetes Haus kommt auf das Grundstück und steht einzugsfertig binnen weniger Tage! Das geht tatsächlich; denn die sechs Module von Grand Cubushome werden komplett in der Produktionshalle von Wolf System gefertigt. Und das ist dann wirklich schon alles drin: Bodenbeläge, Wandverkleidungen, Fenster und Türen, Technik, Holzeinbauten, Küche, Bad – sogar eine Waschmaschinen-Trockner-Kombination.

Per LKW werden die Module auf das Grundstück der Familie transportiert. Der Clou: Es gibt keine langwierige Baustelle und auch kein wochenlanges Warten bis beispielsweise der Estrich getrocknet ist. Sobald das Haus steht, darf eingezogen werden. Und es wird garantiert keinen Cent teurer, als im Vorfeld angekündigt.

Wandverkleidungen, Parkettböden, Elektrik: Bauherren können tatsächlich direkt nach dem Aufstellen des Hauses einziehen.



**Voll ausgestattet:**

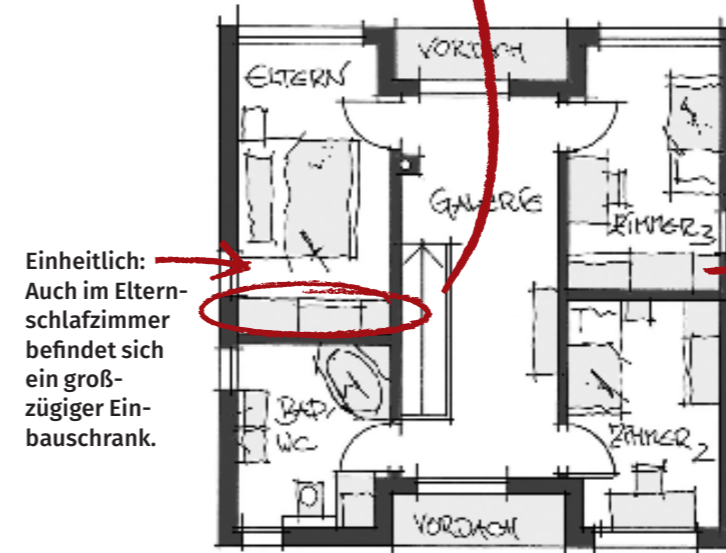
Die Hochglanzküche wartet auf ihre neue Familie, denn sie wird ebenfalls schon im Werk eingebaut.



Das Duschbad im Erdgeschoss: Armatur und Fliesen – alles schon inklusive.



Neben zwei verschiedenen Holzönen und weißem Putz kommt auch Glas zum Einsatz – wie hier beim Geländer.

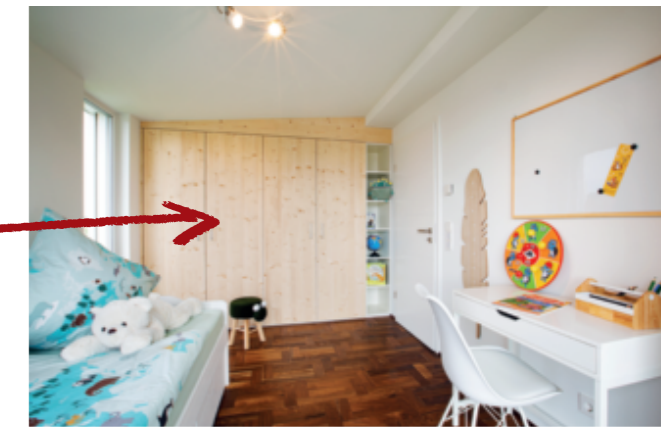


Einheitlich: Auch im Elternschlafzimmer befindet sich ein großzügiger Einbauschränk.

**Harmonisches Design**

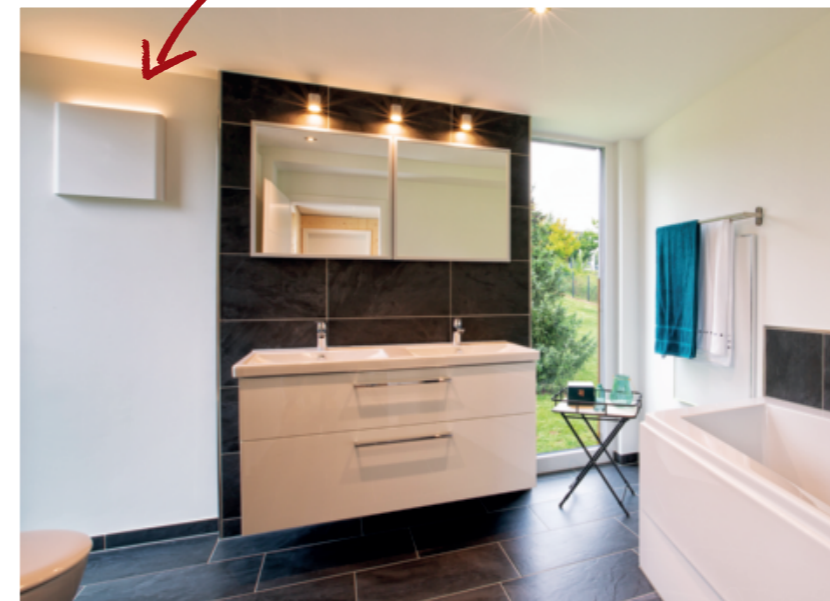
Grand Cubushome kommt mit wenig Möblierung aus. Das liegt in erster Linie daran, dass die Holzschränke im gesamten Haus bereits maßgefertigt eingebaut sind. So entstehen keine schwer zu reinigenden Ritzen zwischen Schrank und Wand sowie eine einheitliche Optik.

In Holzdekor oder in schlichtem Weiß sind die dezentralen Lüftungen in den einzelnen Räumen gestaltet, die neben ihrer eigentlichen Funktion zusätzlich mit indirekter Beleuchtung ausgestattet wurden. Das warme Licht unterstreicht die wohnliche Atmosphäre.



Platz genug für alles: Im Kinderzimmerschrank kann neben Kleidung auch Spielzeug verstaut werden.

**2 in 1:** dezentrale Lüftung mit stimmungsvoller Beleuchtung



**Mein Fazit**

Ich hätte weder gedacht, dass Modulbauweise so viel Individualität ausstrahlen kann, noch, dass Hausbau so unkompliziert funktioniert. Beeindruckend auch, mit welcher Modernität Holz hier zum Einsatz kommt. Das Domizil vermittelt ein Gefühl von Leichtigkeit und Unabhängigkeit. Nicht zu viel Wohnfläche, klare Linien und – das habe ich vor Ort erfahren: Wenn die Nachbarn nerven, dann ziehen Sie mit Ihrem Haus einfach um. Grand Cubushome ist nämlich nicht ortsgebunden und sehr abenteuerlustig. Das klingt nach Freiheit!

Mehr Häuser des Anbieters  
[www.zuhause3.de/wolfhaus](http://www.zuhause3.de/wolfhaus)